

KARCIĞAR ŞARKI
YEŞİL OLUR ŞU KONYA'NIN MERAMI

USÛLÜ : NİM SOFYAN

MÜZİK : Kadri SENCALAR
SÖZ : -

96  ARANAĞME



YE ŞİL O LUR ŞU KON YA NIN ME RA
VAR ŞİT ÇO BAN VAR GİT HA LI MI BİL

(SAZ - - -) (SAZ - - - - -)

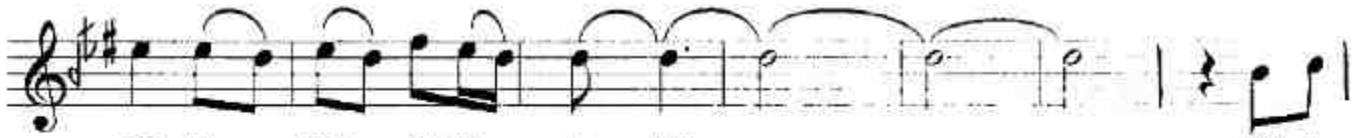


MI DİR MI DİR KON YA LI KIZ DEB RES TIR DİN
DIR SEN SİZ SO NA ER Dİ KON YA

(SAZ - - -) (SAZ - - - - -)



YA RA MI MI AY RI LI GİN O KU
DA BİL DİR DİR YA ĞEL YA DA RE NI



GİR Dİ BAĞ RI MA A MAN
YA NI NA AL DIR A MAN

(SAZ - - -)



DAG LAR YÄR LA AÇ TI A RA MI YIL Cİ

SAZ



DAG LAR YÄR LA AÇ TI A RA MI

KARCIĞAR ŞARKI

YEŞİL OLUR ŞU KONYA'NIN MERAMI

- 2 -

(SAZ - -) (SAZ - -)

KON YA LI KIZ E DÂ LI KIZ YAK TIN

BE NI BE LA LI KIZ KIZ (SON)

95/10/2012

YEŞİL OLUR ŞU KONYA'NIN MERAMI
KONYALI KIZ DEBREŞTİRDİN YAHAMI
AYRILIGIN OKU GİRDİ BAĞRIMA (Aman)

KARLI DAĞLAR YÂRLA AÇTI ARAMI
YÜCE DAĞLAR YÂRLA AÇTI ARAMI
KONYALI KIZ EDÂLI KIZ
YAKTIN BENİ BELÂLI KIZ

VAR GİT ÇOBAN VAR GİT HÂLİMİ BİLDİR
SENSİZ SONA ERDİ KONYA'DA BİLDİR
YA GEL YA DA BENİ YANINA ALDIR (Aman)

KARLI DAĞLAR YÂRLA AÇTI ARAMI
YÜCE DAĞLAR YÂRLA AÇTI ARAMI
KONYALI KIZ EDÂLI KIZ
YAKTIN BENİ BELÂLI KIZ