

SEGÂH ŞARKI

USÛLÜ : CURCUNA

OLMAZ İLAÇ SÎNE-İ SAD-PÂREME

GÜFTE : Namık KEMÂL

BESTE : Hacı Ârif BEY



(ARANAĞME)



Ol maz e di laç sî ne i sad pâ re me
Kast e di yor tî ri mü jen câ ni ma



Ol maz e di laç sî ne i sad pâ re me (Saz)
Kast e di yor tî ri mü jen câ ni ma



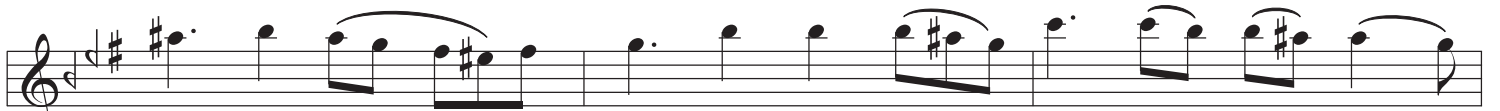
Çâ re bu lun maz bi li rim yâ re me
Göz le ri en son gi re cek kâ ni ma



Çâ re bu lun maz bi li rim yâ re me
Göz le ri en son gi re cek kâ ni ma



(Saz) Bak sa ta bî bâ nı ci hân
Şer he de mem hâ li mi câ



yâ re me Bak sa ta bî bâ nı ci hân
nâ ni ma Şer he de mem hâ li mi câ



yâ re me (Saz) Çâ re bu lun maz bi li rim
nâ ni ma



yâ re me Çâ re bu lun maz bi li rim yâ re me (SON)

RemziOklar

Olmaz ilaç sîne-i sad-pâreme,
Çâre bulunmaz bilirim yâreme,
Baksa tabib ân-ı cihân yâreme,
Çâre bulunmaz bilirim yâreme,

Kastediyor tîr-i müjen cânıma,
Gözleri en son girecek kânıma,
Şerh-edemem hâlimi cânânıma,
Çâre bulunmaz bilirim yâreme,